

● Sání

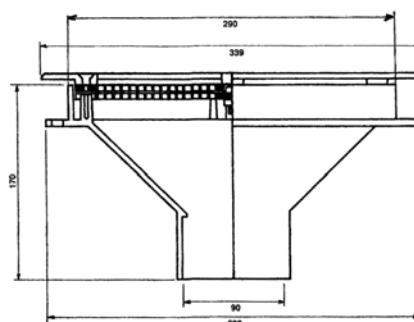
Sání pro 40 m³/h s přírubou pro fólii napojením lepením 90 mm.



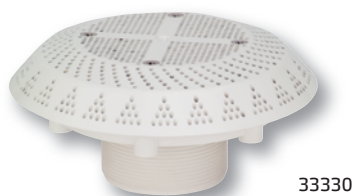
33303

● Suction

Suction of 40 m³/h with flange for liner, connection 90 mm.



| Sání Suction | | | | | cena Kč | € |
|----------------|---|---------------------------------------------------------------------------------------------------------------------------------------------------------|--|------|---------|---|
| 33303 | B | Sání pro 40 m ³ /h, s přírubou pro fólii, napojení lepením 90 mm Suction of 40 m ³ /h, with flange for liner, connection 90 mm | | 2,50 | 4 868,- | |



33330

● Sání Kripsol

- Vyrobeno z bílého plastu ABS
- Ø mřížky 162 mm
- Napojení lepením Ø 63 mm nebo závitem 2 1/2" ex
- Včetně přírub a dvou těsnění
- Doporučená instalace dvou kusů
- Kapacita průtoku 35 m³/h

● Suction Kripsol

- Made of white ABS
- Ø of the grating – 162 mm
- Connection to glue Ø 63 mm or thread 2 1/2" ex
- Includes flange and two sealings
- Instalation of two pieces recom
- Flow rate capacity 35 m³/h

| Sání Suction | | | | | cena Kč | € |
|----------------|---|-----------------------------------------------------------------------------------------------------------------------------------------------------------------------------------|--|------|---------|---|
| 33330 | B | Sání Kripsol pro 35 m ³ /h, s přírubou pro fólii, napojení 63/2 1/2" ext. Suction Kripsol of 35 m ³ /h, with flange for liner, connection 63/2 1/2" ext. | | 1,50 | 811,- | |



33320

● Sání pro přelivové žlábký

- Vyrobeno z bílého plastu ABS
- Rozměr 142 mm x 69 mm
- Obdélníkový rošt připevněn nerezovými šrouby
- Napojení lepením Ø 63 mm
- Kapacita průtoku 9 m³/h

● Suction for overflow channel

- Made of white ABS
- Dimensions 142 mm x 69 mm
- Rectangle grating fixed with stainless steel screws
- Connection to glue Ø 63 mm
- Flow rate capacity 9 m³/h

| Sání pro přelivové žlábký Suction for overflow channel | | | | | cena Kč | € |
|----------------------------------------------------------|---|-----------------------------------------------------------------------------------------------------|--|------|---------|---|
| 33320 | B | Sání pro přelivové žlábký, napojení lepením 63 mm Suction for overflow channel, connection 63 mm | | 0,20 | 204,- | |

● Sání Uni-set

slouží pro nasávání vody např. protiproudu, vodních atrakcí atd.

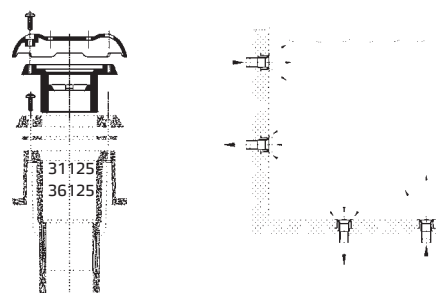
● Suction Uni-set

to suck water for counterflow, water attractions etc.



4211

4218



| Sání Uni-set Suction Uni-set | | | | | cena Kč | € |
|--------------------------------|---|-----------------------------------------------------------------------------|--|------|---------|---|
| 4211 | B | Sání Uni-set 2" x 50 mm ABS Suction Uni-set 2" x 50 mm ABS | | 0,17 | 691,- | |
| 4218 | B | Sání Uni-set 2" x 50 mm NEREZ Suction Uni-set 2" x 50 mm STAINLESS STEEL | | 0,21 | 1 283,- | |