

● Ovjené komerční filtry Europe

bez ventilové baterie

- Vyráběné systémem ovjení za použití polyesteru impregnovaného pryskyřicí a zesíleného skelným vláknem
- Zcela nekorodující
- Barva RAL 5015
- Vrchní víko z plastu
- Kolektor a difuzér jsou v nerezavějící úpravě PVC a polypropylen
- Použití pro slanou vodu
- Hloubka filtračního lože **1,2 m (možno dodat i 1 m)**
- Maximální teplota 40 °C
- Max. provozní tlak **2,5 kg/cm² (možno dodat i 4 kg/cm²)**
- Test. tlak 5 kg/cm²



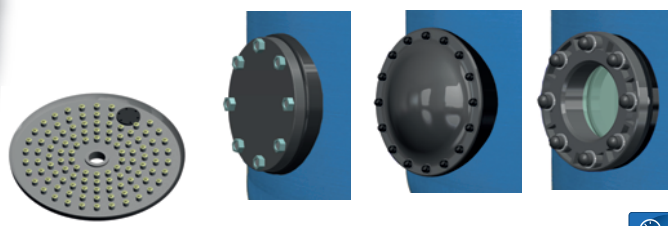
Europe

Ventilová baterie není zahrnuta v ceně
Valve battery is not included in the price

● Wound commercial filters Europe

without valve battery

- Manufactured by binding with polyester impregnated with resin, reinforced with fibreglass
- Absolutely anticorrosive
- Filter color RAL 5015
- Top lid made of plastic
- Fitted with collector arms and diffuser made of anticorrosive PVC and polypropylene
- Salt water resistant
- Filtration bed depth **1,2 m (can be manufactured with bed depth of 1m upon request)**
- Maximum temperature 40 °C
- Maximum working pressure **2,5 kg/cm² (can be manufactured for a maximum working pressure of 4 kg/cm² upon request)**
- Testing pressure 5 kg/cm²



Ovjené komerční filtry Europe | Wound commercial filters Europe

	Ø filtru v mm Filter Ø mm	Napojení v mm Connection mm	Průtok v m ³ /h Flow m ³ /h	Rychlost m ³ /h/m ² Speed m ³ /h/m ²	Filtr. plocha m ² Filtr. area m ²	Písek v kg Sand kg	KG	cena Kč	€
IFIEU10632512	A	1 050	63	17	20	0,86	1 565	120	
IFIEU10752512	A	1 050	75	25-34	30-40	0,86	1 565	120	
IFIEU10902512	A	1 050	90	43	50	0,86	1 565	120	
IFIEU12752512	A	1 200	75	22	20	1,13	1 985	154	
IFIEU12902512	A	1 200	90	33-45	30-40	1,13	1 985	154	
IFIEU14752512	A	1 400	75	30	20	1,54	2 630	173	
IFIEU14902512	A	1 400	90	46	30	1,54	2 630	173	
IFIEU14112512	A	1 400	110	61	40	1,54	2 630	173	
IFIEU16902512	A	1 600	90	40	20	2,01	3 465	235	
IFIEU16112512	A	1 600	110	60-80	30-40	2,01	3 465	235	
IFIEU16122512	A	1 600	125	100	50	2,01	3 465	235	
IFIEU18902512	A	1 800	90	50	20	2,54	4 540	270	
IFIEU18112512	A	1 800	110	76	30	2,54	4 540	270	
IFIEU18122512	A	1 800	125	101	40	2,54	4 540	270	
IFIEU18142512	A	1 800	140	125	50	2,54	4 540	270	
IFIEU20112512	A	2 000	110	62	20	3,14	5 660	295	
IFIEU20122512	A	2 000	125	94	30	3,14	5 660	295	
IFIEU20142512	A	2 000	140	125	40	3,14	5 660	295	
IFIEU20162512	A	2 000	160	157	50	3,14	5 660	295	
IFIEU23122512	A	2 350	125	87	20	4,34	8 130	530	
IFIEU23142512	A	2 350	140	130	30	4,34	8 130	530	
IFIEU23162512	A	2 350	160	174	40	4,34	8 130	530	
IFIEU23202512	A	2 350	200			4,34	8 130	530	
IFIEU25142512	A	2 500	140	100	20	4,90	9 600	780	
IFIEU25162512	A	2 500	160	150	30	4,90	9 600	780	
IFIEU25202512	A	2 500	200	200	40	4,90	9 600	780	
IFIEU25222512	A	2 500	225			4,90	9 600	780	

Pro mořskou vodu + 10 %.

Další informace a ceny na vyžádání.

Filtr Europe je možno osadit následujícími komponenty.

- Boční otvor s víkem 400 mm
- Boční otvor s víkem 225 mm
- Průzor 135 mm
- Dno osazené vzduchovými tryskami
- Vnitřní nástřík polyesterem

Pozor, u Ø 2500 mm nutno počítat se zvláštní dopravou jako u nadměrného nákladu!

For sea water + 10 %.

Please, ask for more information about these goods and prices.



Europe filters can be fitted with the following components.

- Side manhole with lid 400 mm
- Side manhole with lid 225 mm
- Loophole 135 mm
- Bottom settled with air nozzles
- Inside polyester coat

Note, tanks of Ø 2500 mm are considered as exclusive load, therefore it requires special transportation.