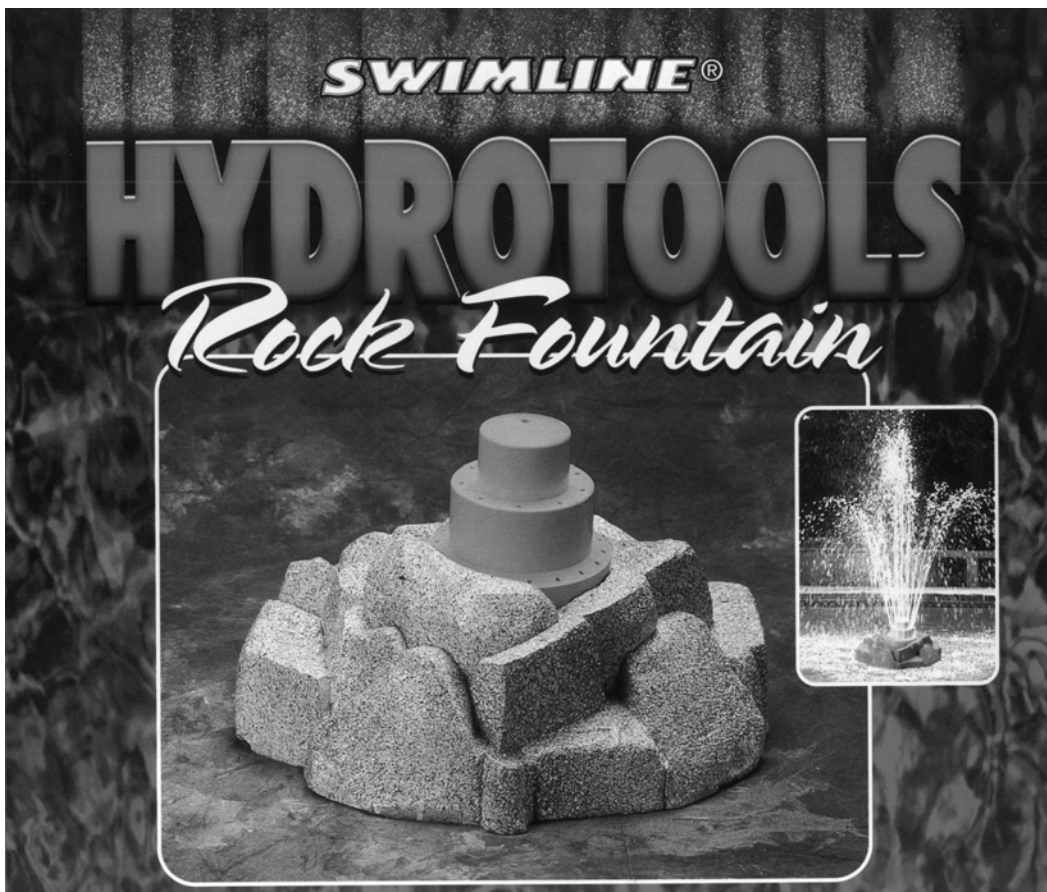


SWIMLINE



Pokyny k montáži fontán

SWIMLINE

Pokyny k montáži fontán

Řecká fontána

Fontána - květ

Fontána - kámen

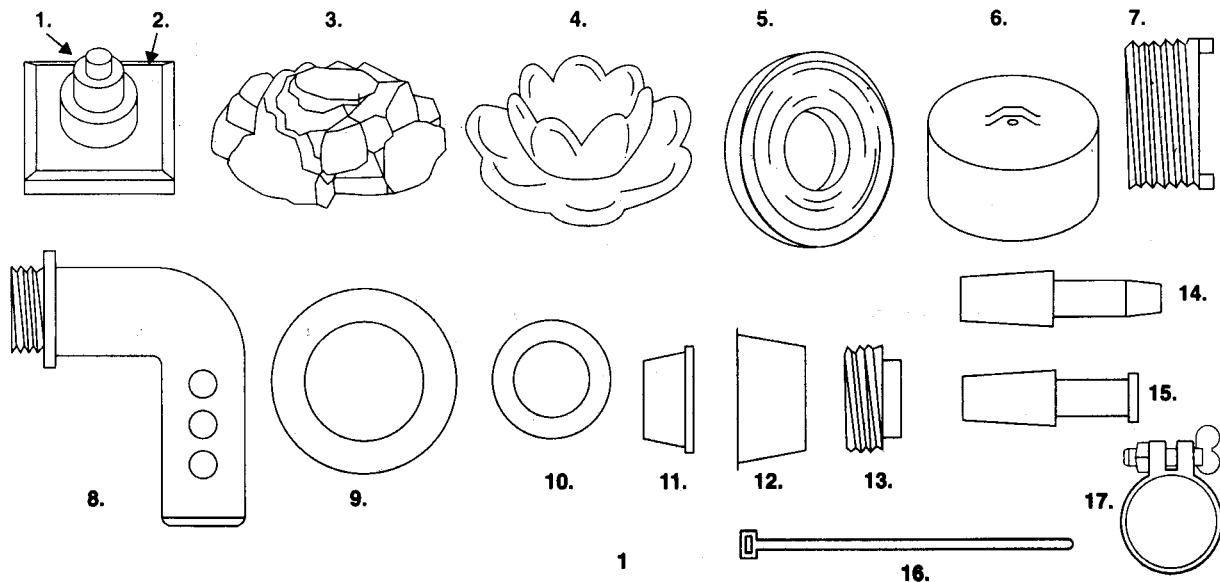
Děkujeme, že jste si koupili tu nejlepší plovoucí fontánu pro bazény. Věříme, že budete mít potěšení z tohoto výrobku značky SwimLine, který je unikátní svou životností a konstrukcí.

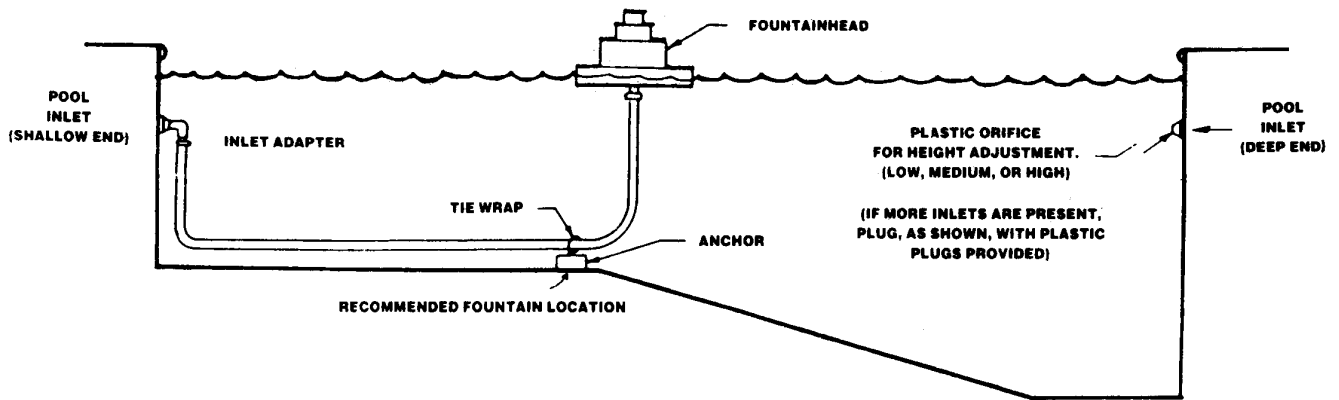
Pozorně si přečtete tento návod před tím než začnete montáž. Zkontrolujte všechny železné a ostatní části jsou předem nastaveny PŘED montáží (viz. tabulka). Všechny obaly uschovejte dokud neskončíte montáž pro případ, že by některý díl chyběl.

UPOZORNĚNÍ: Malé části fontán a plastové sáčky udržujte mimo dosah dětí.

Seznam dílů

| č. obr. | č. dílu | Popis | Řecká | Květ | Kámen |
|---------|---------|---------------------|-------|------|-------|
| 1 | 36714 | Trojité hlava | 1 | 1 | 1 |
| 2 | 36722 | Plovák | 1 | 0 | 0 |
| 3 | 49689 | Plovák kamenné f. | 0 | 0 | 1 |
| 4 | 49690 | Plovák kvetoucí f. | 0 | 1 | 0 |
| 5 | 36749 | Hadice | 1 | 1 | 1 |
| 6 | 36757 | Kotvení | 1 | 1 | 1 |
| 7 | 36846 | Vsunovací závit | 1 | 1 | 1 |
| 8 | 36773 | Koleno | 1 | 1 | 1 |
| 9 | 36781 | Velké těsnění | 1 | 1 | 1 |
| 10 | 36803 | Malé těsnění | 1 | 1 | 1 |
| 11 | 36811 | Malé ústí a omezení | 5 | 5 | 5 |
| 12 | 36838 | Velká zátka | 1 | 1 | 1 |
| 13 | 32085 | Zátka se závitem | 1 | 1 | 1 |
| 14 | 36854 | Trubka k zasunutí | 1 | 1 | 1 |
| 15 | 36862 | Zátka k zasunutí | 1 | 1 | 1 |
| 16 | 36876 | Stahovací páska | 1 | 1 | 1 |
| 17 | 36889 | Svorka | 2 | 2 | 2 |





obr.1

Pokyny k montáži

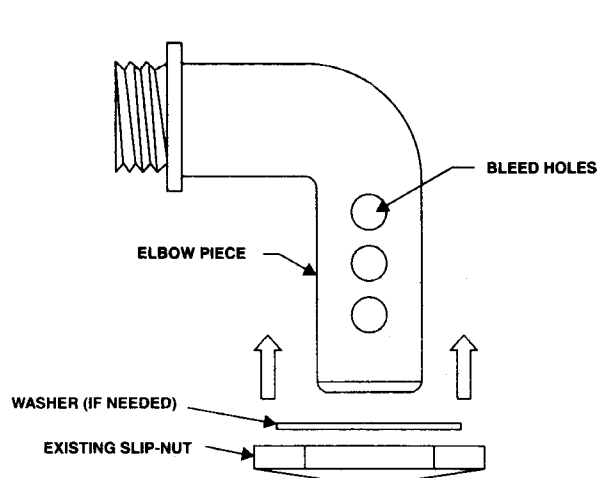
Tato fontánová souprava se hodí pro bazény se čtyřmi různými typy vpustí. Po přečtení popisu každého typu zjistíte kterou vpust máte a postupujte podle návodu, který k ní přísluší.

Směrovatelná "bulva" s převlečnou maticí - Tato vpust má převlečnou matici, která drží "bulvu" a umožňuje nasměrovat tok vody. Pro tento typ vpusti použijte **Pokyny k montáži pro vpust č. 1.**

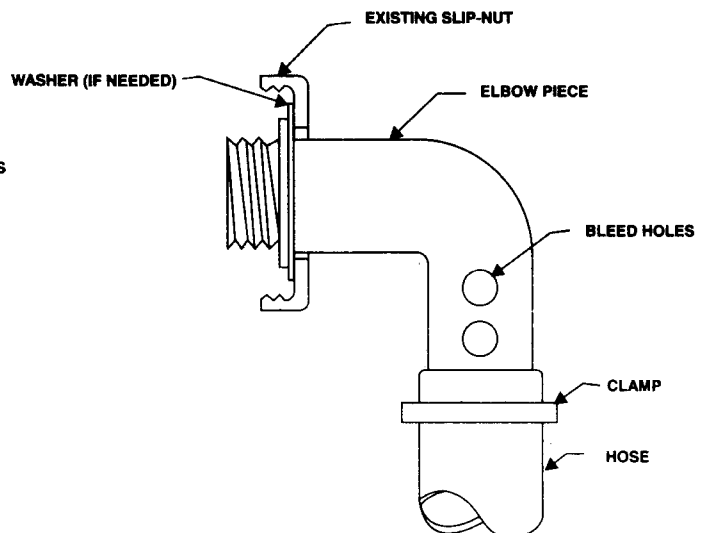
1 - 1/2 " vpust se závitem uvnitř - voda vstupuje otvorem se závitem o prům. 1 - 1/2". Otvor měří přibližně 1 - 3/4" napříč. Pro tento typ vpusti použijte **Pokyny k montáži pro vpust č. 2.**

1" vpust bez závitu - voda vstupuje trubkou bez závitu o prům. 1" nebo 1" otvorem ve směrovatelné "bulvě". Otvor měří přibližně 1"odzhora dolů. **Pro tento typ vpusti použijte Pokyny k montáži pro vpust č. 3.**

Příslušenství / potrubí pro rychlé odpojení vysavače - pro tento typ vpusti použijte **Pokyny k montáži pro vpust č. 4.**



obr.2



obr.3

POKYNY K MONTÁŽI PRO VPUST Č. 1

1. Ujistěte se, že je filtrace v provozu a je v dobrém stavu. Vypněte čerpadlo.
2. Odejměte převlečnou matici, která drží "bulvu", z nejbližší vpusti, která je na mělkém konci. Vyberte jeden z čističů (9 nebo 10) který nejlépe pasuje do závitové části převlečné matice. Koleno (8) protáhněte otvorem v čističi a potom vsuňte do převlečné matice (obr. 2). Některé menší vpusti nevyžadují čistič. Toto je váš vpustový adaptér.
3. Rozviňte hadici (5) a narovnejte aby nebyla překroucená. Za použití svorek (17) zasvorkujte jeden konec hadice k zadní straně hlavy fontány (1) a druhý konec ke vpustovému adaptéru. Viz. obrázek 1. Jednu sadu odpouštěcích otvorů protáhněte hadicí (obr. 3). Svorku utáhněte tak, že uchopíte "poutka" mezi palec a ukazováček a zmáčkněte. Párem kleští bezpečně utáhněte. Svorku uvolňujte tak, že kleštěmi uchopíte jedno "poutko" svorky a otáčíte dokud není volná.
4. Utahovací páskou (16) VOLNĚ připevněte kotvení (6) k hadici (5). Kotvení by mělo být připojeno k hadici na dně bazénu - tzn. hloubka bazénu + 2 stopy. Budete muset odhadnout hloubku bazénu v místě, kde chcete mít fontánu a přidat cca 2 stopy. UPOZORNĚNÍ: Pozor na sevření hadice při utahování stahovací páskou (16) - omezil by se průtok vody hadicí.
5. Zašroubováním převlečné matice zpět připojíte vpustový adaptér ke vpusti bazénu (obr. 3).
6. Sestavenou fontánu umístěte do bazénu opatrně, abyste nezamotali hadici.
7. Spusťte čerpadlo a hlídejte pozici a výšku fontány. Pokud je třeba, vypněte čerpadlo a fontánu přemístěte.

NASTAVENÍ VÝŠKY

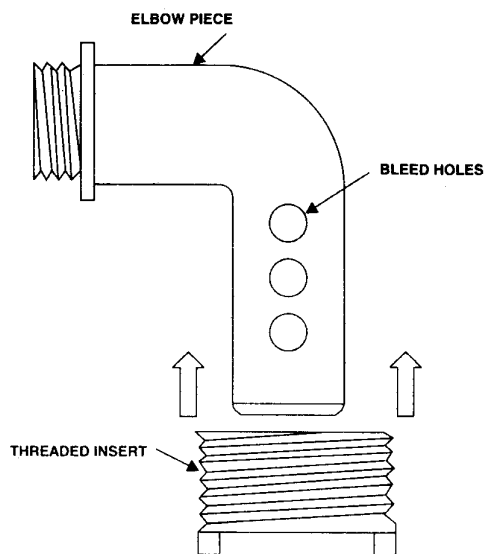
Bazény s jednoduchou vpustí

Nastavení výšky stříkající vody provádíte zakrýváním jedné nebo více odpouštěcích otvorů (obr. 3) na kolenu (8) pomocí hadice (5). Čím více otvorů je zakryto, stříká fontána výše a naopak.

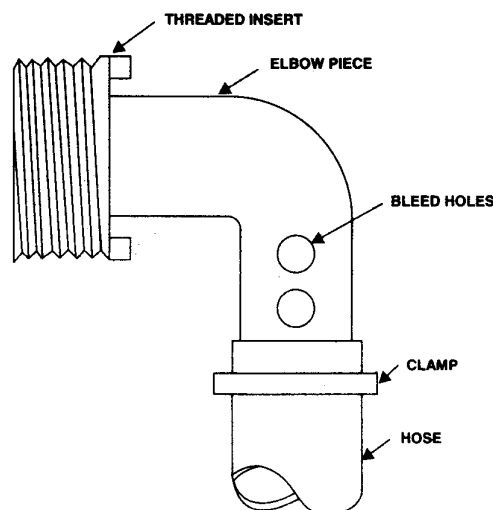
Bazény s více vpustěmi

Výška vody stříkající fontány je nastavena pomocí kombinace dvou metod:

- d) Zazátkujte nebo omezte ostatní vpusti jak je třeba pomocí vhodného příslušenství, které je součástí balení. Podle velikosti "bulvy" ve vpusti, kterou máte, budou vaše omezení Diagram č. 11 nebo 12. Čím více omezení, tím vyšší proud vody z fontány a naopak.
- e) Překryjte hadicí (5) více či méně "krvácivých" otvorů na kolenu (8) - čím více otvorů je překryto tím vyšší proud vody a naopak.



obr. 4



obr. 5

POKYNY K MONTÁŽI PRO VPUST Č. 2

1. Ujistěte se, že je filtrace v provozu a je v dobrém stavu. Vypněte čerpadlo.
2. Zasadovací/ vsazovací závit (7) přetáhněte přes koleno (8) viz. obr. 4. Zasadovací / vsazovací závit (7) je pevné spojení kolem otočení v kolenu (8), proto je třeba mírného tlaku. Toto je váš vpusťový adaptér.
3. Rozviňte hadici (5) a narovnejte aby nebyla překroucená. Za použití svorek (17) zasvorkujte jeden konec hadice k zadní straně hlavy fontány (1) a druhý konec ke vpusťovému adaptéru. Viz. obrázek 1. Jednu sadu odpouštěcích otvorů potáhněte hadicí (obr. 4). Svorku utáhněte tak, že uchopíte "poutko" mezi palec a ukazováček a zmáčkněte. Párem kleští bezpečně utáhněte. Svorku uvolňujte tak, že kleštěmi uchopíte jedno "poutko" svorky a otáčíte dokud není volná.
4. Utahovací páskou (16) VOLNĚ připevněte kotvení (6) k hadici (5). Kotvení by mělo být připojeno k hadici na dně bazénu - tzn. hloubka bazénu + 2 stopy. Budete muset odhadnout hloubku bazénu v místě, kde chcete mít fontánu a přidat cca 2 stopy. UPOZORNĚNÍ: Pozor na sevření hadice při utahování stahovací páskou (16) - omezil by se průtok vody hadicí.
5. Zašroubujte vpusťový adaptér do bazénové vpusti se závitem.
6. Sestavenou fontánu umístěte do bazénu opatrně, abyste nezamotali hadici.
7. Spusťte čerpadlo a hlídejte pozici a výšku fontány. Pokud je třeba, vypněte čerpadlo a fontánu přemístěte.

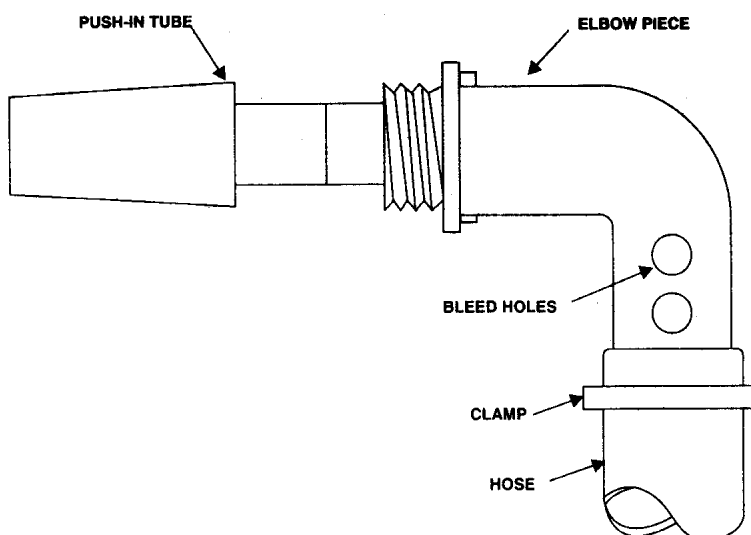
NASTAVENÍ VÝŠKY

Bazény s jednoduchou vpustí

Nastavení výšky stříkající vody provádíte zakrýváním jedné nebo více "krvácivých" otvorů (obr. 5) na kolenu (8) pomocí hadice (5). Čím více otvorů je zakryto, stříká fontána výše a naopak.

Bazény s více vpustěmi

Nastavení výšky stříkající vody provádíte zakrýváním jedné nebo více "krvácivých" otvorů (obr. 5) na kolenu (8) pomocí hadice (5). Čím více otvorů je zakryto, stříká fontána výše a naopak. Pokud vaše fontána nestříká tak vysoko, jak byste si představovali, použijte zátku se závitem (13) a našroubujte ji do jedné z dalších vpustí.



obr. 6

POKYNY K MONTÁŽI PRO VPUST Č. 3

1. Ujistěte se, že je filtrace v provozu a je v dobrém stavu. Vypněte čerpadlo.
2. Postupujte dle obrázku č. 6. Menší konec vsuvovací trubky (14) zasuňte do do závitů kolena (8) dokud pevně nedrží. Toto je váš vpusťový adaptér.
3. Postupujte podle obrázku č. 1. Rozviňte hadici (5) a narovnejte aby nebyla překroucená. Za použití svorek (17) zasvorkujte jeden konec hadice k zadní straně hlavy fontány (1) a druhý konec ke vpusťovému adaptéru z kroku 2. Jednu sadu odpouštěcích otvorů potáhněte hadicí (obr. 6). Svorku utáhněte tak, že uchopíte "poutka" mezi palec a ukazováček a zmáčkněte. Párem kleští bezpečně utáhněte. Svorku uvolňujte tak, že kleštěmi uchopíte jedno "poutko" svorky a otáčíte dokud není volná.
4. Utahovací páskou (16) VOLNĚ připevněte kotvení (6) k hadici (5). Kotvení by mělo být připojeno k hadici na dně bazénu - tzn. hloubka bazénu + 2 stopy. Budete muset odhadnout hloubku bazénu v místě, kde chcete mít fontánu a přidat cca 2 stopy. UPOZORNĚNÍ: Pozor na sevření hadice při utahování stahovací páskou (16) - omezil by se průtok vody hadicí.
5. Připevněte vpusťový adaptér do bazénové vpusti tak, že zatlačíte jeho větší konec dokud pevně nesedí.
6. Sestavenou fontánu umístěte do bazénu opatrně, abyste nezamotali hadici.
7. Spusťte čerpadlo a hlídejte pozici a výšku fontány. Pokud je třeba, vypněte čerpadlo a fontánu přemístěte.

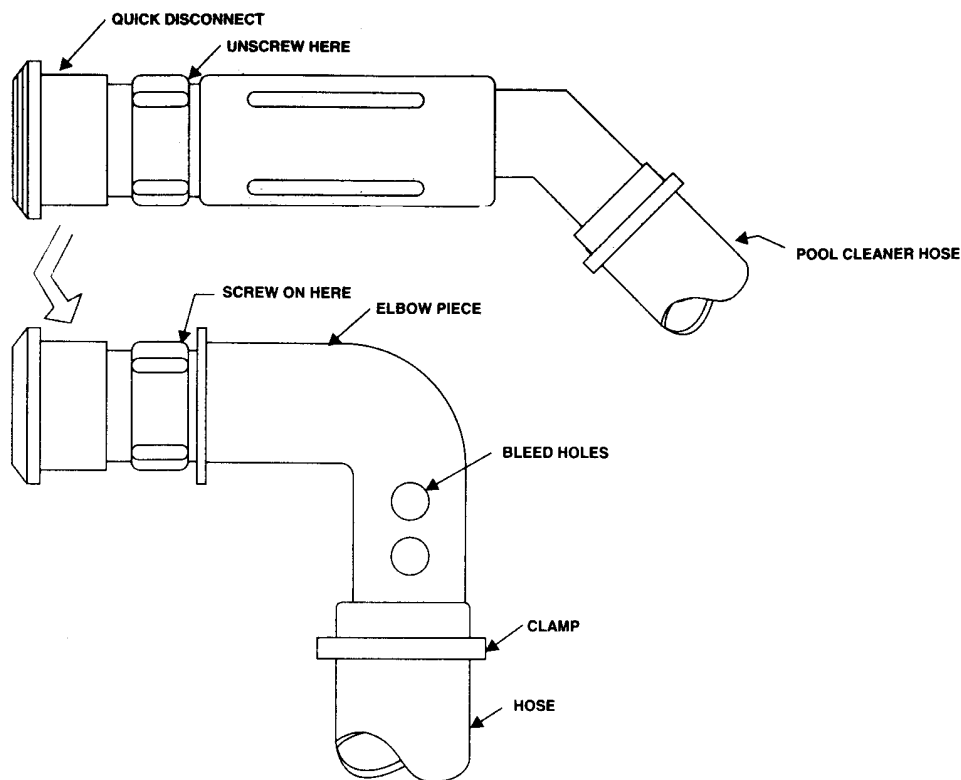
NASTAVENÍ VÝŠKY

Bazény s jednoduchou vpustí

Nastavení výšky stříkající vody provádíte zakrýváním jedné nebo více "krvácivých" otvorů (obr. 6) na kolenu (8) pomocí hadice (5). Čím více otvorů je zakryto, stříká fontána výše a naopak.

Bazény s více vpustěmi

Nastavení výšky stříkající vody provádíte zakrýváním jedné nebo více "krvácivých" otvorů (obr. 5) na kolenu (8) pomocí hadice (5). Čím více otvorů je zakryto, stříká fontána výše a naopak. Pokud vaše fontána nestříká tak vysoko, jak byste si představovali, použijte zátku se závitěm (15) a našroubujte ji do jedné z dalších vpustí.



obr. 7

POKYNY K MONTÁŽI PRO VPUST Č. 4

1. Ujistěte se, že je filtrace v provozu a je v dobrém stavu. Vypněte čerpadlo.
2. Odšroubujte konec hadice vaší filtrace viz. obr. 7 a zašroubujte rychlou rozpojku na závitovou část kolena (8). Toto je váš vpust'ový adaptér.
3. Postupujte podle obrázku č. 1. Rozviňte hadici (5) a narovnejte aby nebyla překroucená. Za použití svorek (17) zasvorkujte jeden konec hadice k zadní straně hlavy fontány (1) a druhý konec ke vpust'ovému adaptéru z kroku 2. Jednu sadu odpoušt'ecích otvorů potáhněte hadicí (obr. 7). Svorku utáhněte tak, že uchopíte "poutka" mezi palec a ukazováček a zmáčkněte. Párem kleští bezpečně utáhněte. Svorku uvolňujte tak, že kleštěmi uchopíte jedno "poutko" svorky a otáčíte dokud není volná.
4. Utahovací páskou (16) VOLNĚ připevněte kotvení (6) k hadici (5). Kotvení by mělo být připojeno k hadici na dně bazénu - tzn. hloubka bazénu + 2 stopy. Budete muset odhadnout hloubku bazénu v místě, kde chcete mít fontánu a přidat cca 2 stopy. UPOZORNĚNÍ: Pozor na sevření hadice při utahování stahovací páskou (16) - omezil by se průtok vody hadicí.
5. Připevněte vpust'ový adaptér do bazénové vpusti tak, že ho zasunete do vpusti pro filtraci jako kdybyste připojovali filtraci.
6. Sestavenou fontánu umístěte do bazénu opatrně, abyste nezamotali hadici.
7. Spusťte čerpadlo a hlídejte pozici a výšku fontány. Pokud je třeba, vypněte čerpadlo a fontánu přemístěte.

NASTAVENÍ VÝŠKY

Nastavení výšky stříkající vody provádíte zakrýváním jedné nebo více "krvácivých" otvorů (obr. 7) na kolenu (8) pomocí hadice (5). Čím více otvorů je zakryto, stříká fontána výše a naopak.

POZNÁMKY

1. Pravděpodobně vám některé části fontány po jejím smontování zbydou. Je to proto, že fontány jsou určeny pro různé typy bazénových vpustí. Uschovejte spolu s tímto návodem pro pozdější potřebu.
2. Po několika týdnech, kdy je hadice vystavená slunci a působení chlóru se její barva změní na "omrzlou". Je to normální a nemá to vliv na její funkčnost.
3. V mrazivém počasí vyndejte fontánu z vody a uložte ji. Pokud není vysušena a vhodně skladována, mohlo by dojít k jejímu poškození. Doporučujeme ji skladovat tak, aby se do ní nedostal hmyz nebo písek, prach apod. co by mohlo ucpat její trysky.

VAROVÁNÍ

Z bezpečnostních důvodů vyndávejte fontánu včetně všeho příslušenství před vstupem do bazénu.

ZÁRUKA

Plná záruka po dobu 1 roku

Výrobce SwimLine garantuje opravu jakéhoko-li dílu fontány, který se do 1 roku od zakoupení ukáže jako vadný z důvodu chyby v materiálu nebo při výrobě, a to na vlastní náklady vyjma nákladů na dopravu.

Tato záruka nezahrnuje následující:

- poškození v důsledku nehody nebo následná poškození
- pokud nebyla fontána používána k účelu, pro který je vyrobena - např. komerční využití
- fontány, které byly nesprávně používány, nebo modifikovány
- ucpání odtokových trysek (při používání vhodné filtrace se to nestane)
- záruka se nevztahuje také na poranění nebo škody dalšího bazénového zařízení, jako důsledku instalace nebo provozu fontány.

Jak zajistit záruční servis

Musíte doložit účtenku jako doklad o nákupu, kde musí být vyznačeno datum tzn. doba od kdy záruka běží. Kontaktujte vašeho prodejce, kde jste fontánu zakoupili a on zajistí servis.

Vaše práva

- Tato záruka vám dává určitá zákonná práva a vy můžete mít také další práva, která vám poskytuje právní řád vaší země. Některé země nedovolují vyloučení nebo omezení za poškození v důsledku nehody a následná poškození, proto se Vás výše uvedené body na které se záruka nevztahuje nemusí týkat.

Řešení problémů

| Problém | Možná příčina | Opatření - řešení |
|---------------------------------|---|--|
| 1. Fontána stříká nízko | a) Zakryto málo "krvácivých" otvorů b) Nedostatečné omezení v dalších vpustech c) Hadice je zauzlovaná, přeložená d) Hadice je namotaná na kotvení e) Zanešený filtr f) Nedostatečný výkon g) erpadla h) Protržená hadice i) Má-li erpadlo 2 rychlosti je nastaveno na nižší rychlost | a) Zakryjte více otvorů hadicí b) Přidejte více omezení v dalších vpustech c) Odstraňte přehyby na hadici, může být třeba ji zkrátit d) Kotvení posuňte dále od hlavy fontány e) Pust'te zpětný chod filtrace nebo ji vyčist'ete f) Zkontrolujte správný chod čh) erpadla. 1/2 H.P. je dostateční) ná pokud čj) erpadlo funguje správně k) Poříd'te si novou hadici l) Čm) erpadlo přepněte na vyšší rychlost |
| 2. Fontána stříká příliš vysoko | a) Příliš mnoho "krvácivých" otvorů je zakryto hadicí b) Příliš mnoho omezení na ostatních vpustech | a) Uvolněte více "krvácivých" otvorů b) Odstraňte některá omezení na dalších vpustech |
| 3. Adaptér nepasuje do vpusti | a) Pozorně si přeč'tete instrukce na straně 2 | |
| 4. Fontána je nádherná ! | a) Zakoupili jste tu správnou fontánu | a) Dobře se bavte |

